

11 modeller med 1000 V KAT IV För alla typer av användningsområden!

AC, DC
och AC+DC
TRMS multi
funktionstätter

F200 Serien

F400 Serien

F600 Serien

True *InRush*

- Ström:
2000 A_{AC} / 3000 A_{DC}
- Spänning: 1000 V_{AC/DC}
- Maximal diameter:
60 mm
- Stor 10000-siffrors display
- Automatisk AC/DC detektering
- Min, Max, Toppvärde
- Relativ - och differensmätningar
- Effektmätningar
- Övertonsanalys samt analys av
enskilda övertoner
- 3-års garanti



För professionella användare

- För elektriker, är strömtänger utmärkta hjälpmedel för många jobb på fältet. Enkla att använda, ger de alla nödvändiga funktioner i ett kompakt instrument.
- F200 serien är för de som mäter mindre strömmar samt behöver ha en kompakt multifunktionstång.
- För medium och högspänningsinstallationer, ger F400 och F600 serien maximal säkerhet oberoende av typ av installation samt mätvillkor.
- Med stora diametrar och strömmätning upp till 3,000 A, är F600 serien perfekt för jobb på transformatorstationer och högspänningsutrustning.

Säkra

1,000 V KAT IV, ger en oöverträffad säkerhetsnivå för strömtänger.

Användaren har ett fullständigt skydd och jobbar i enlighet med gällande standarder.

Med instrumentens IP54 skyddsklass är de skyddade mot damm och smuts, samtidigt som det garanterar en lång livslängd.

Den mekaniska designen på dessa tänger gör att de klarar fall på upp till 2 m, enligt gällande standard.

Kraftfulla

Alla dessa strömtänger i F200-, F400- och F600 serien har en kraftfull 12-bit TRMS processor vilket ger en mycket hög mätnoggrannhet.

Med hög bandbredd och crestfaktor, ger dessa tänger noggrann mätning oberoende på typ av mätsignal.

Ergonomi

Hela denna serie av strömtänger är utformade för en-hands fattning, även med skyddshandskar.

För enklare mätning och bättre kontroll har varje mätning sin egen specifika position på vridomkopplaren..

Med "1 tangent, 1 funktion" konceptet är de mycket enkla att använda.

I tillägg har alla dessa tänger automatisk detektering av lik- eller växelsignaler (AC eller DC) på ström, spänning och effektmätning.



Med tre modeller som omsluter kablar upp till 60 mm.

Vridomkopplaren har slirskydd för bästa grepp, även med handskar.

Instrumenthuset är stötsäkert för skydd mot fall.

Den bakgrundsbelysta LCDn är lättavläst, samt ger en kontrast och vinkelseende som är unikt för denna typ av instrument, dessutom upp till 10 000 siffror.



Alla dessa tänger har automatisk lik-växel AC/DC detektering.



Varje tangent har en funktion. 1-funktion-1 tangent!



KATegori IV upp till 1,000 V för högsta säkerhet.

Kvalitetsmätning med TRMS instrument, det fungerar på alla typer av mätsignaler

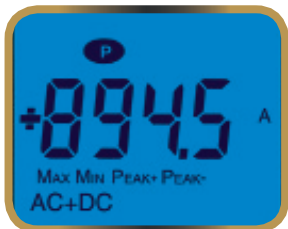
Ett serie strömtänger med unika analytiska och diagnostiska funktioner!



TRMS Versioner med Min och Max!

Med Min och Max är TRMS värden beräknade över en tid om upp till 100 ms.

Denna funktion är användbar när en installation ska storleksberäknas, som kabeldiameter, typ av jordfelsbrytare mm.



Peak+ och Peak-

Beräknade över en period om 1 ms, hjälper Peak+ och Peak- värden att se karaktären på en störning som påverkar den uppmätta signalen.

Exempelvis, kan man se variationer i en installation samt även fel.



Övertonshalt och Övertoner

När sökning görs för att finna ett fel, är kunskap om den totala övertonshalten (THDr eller THDf) eller enskilda övertoner det enkla sättet att identifiera felkällor och att rätta till detta med filter mm.



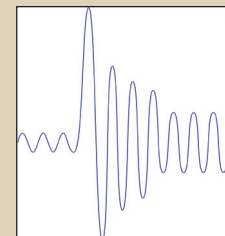
UPPFINNING FRÅN
CHAUVIN ARNOUX

True *InRush*

Med True *InRush*

funktionen görs analys både på startströmmen på en enskild motor samt startströmmen från flera motorer som används.

Tången känner automatiskt igen signaltypen samt nivån på strömmen i installationen. Sedan räknar den fram algoritmen och mätytp för att räkna fram den förväntade överströmmen.



Korrekt storlek på installationen är viktig.

Överströmmar uppkommer oftast när en installation eller maskin startar upp eller har en hög last.

Med True *InRush* funktionen blir det enklare att storleksbestämma din installation korrekt.

Välj dina nya multifunktionstänger här

Med 11-modeller av multifunktionstänger finns en för alla behov.

1/ MÄTOMRÅDE

3 serier identifierbara med den första siffran

- F200 serien för strömmar upp till 600 A_{AC} / 900 A_{DC}
- F400 serien för medelhöga strömmar upp till 1,000 A_{AC} / 1,500 A_{DC}
- F600 serien för höga strömmar upp till 2,000 A_{AC} / 3,000 A_{DC}

Alla modeller har dessa innovativa extra funktioner:

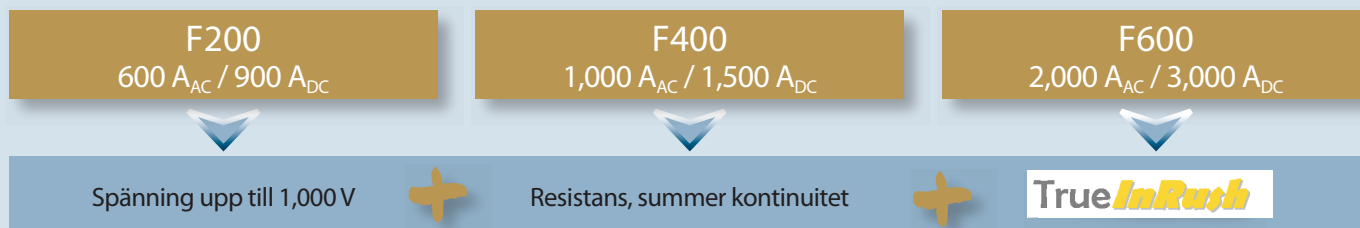
- AC och DC spänningsmätning upp till 1,000 V
- Resistans och summer för kontinuitet
- Min / Max analys
- **TrueInRush** överströmsmätning

2/ TYP AV STRÖM & FUNKTIONER

Varje serie har 3 eller 4 modeller.

Den sista siffran på tängerna överensstämmer med olika applikationer samt på analysnivån.

F201, F401 och F601 tänger, har exempelvis samma funktioner men olika mätområden.



F201 / F401 / F601	F203 / F403 / F603	F205 / F405 / F605	F407 / F607
AC applikationer	"AC och DC" applikationer	"Mix AC+DC" applikationer + test & underhåll	"Mix AC+DC" applikationer + analys & inspelning
Alla grundfunktioner för mätning på elinstallationer.	DC ström temperatur samt adapterfunktion	effekter THD ΔREL Min/Max/Peak fasrotation	effekter övertoner rippel inspelning PC mjukvara



Adapterfunktion gör instrumentet enklare att använda när andra mätprober kopplas till som luxmätare, infrarödtemperaturgivare, varvtalsmätare, mm.) med spänningsing (AC eller DC). Ett smart utvecklat instrument som ger alla storheter som mäts direkt i displayen.

Fasrotation
För att fastställa fasföljden, med en "2-tråds" mätning enklare och smartare än med den konventionella 3-tråds metoden.

Rippel
Ripple är en parameter som gör att kvaliteten på strömmen från en DC-omvandlare kan fastställas. Desto lägre rippelfaktor, desto bättre effektivitet på omvandlaren. Ett högt rippel ger sämre verkningsgrad samt kan även skada ansluten elektronik.

F200 SERIEN

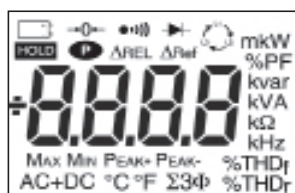
IP
54

F200 serien	
Maximal kabeldiameter	34 mm
Ström	600 A _{AC} or AC+DC 900 A _{DC}
Säkerhetskategori	600V CAT IV 1,000 V CAT III

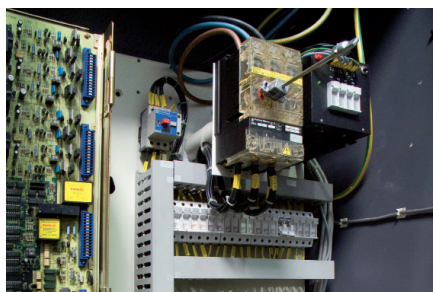
F200 tängerna är utvecklade för att användas i låg- eller mellanspännings applikationer: underhållsarbete på elektriska installationer eller maskiner för diagnos verktyg eller för att bestämma storleken på en installation som luftkonditionering, värmesystem eller arbete på el- och hybridbilar.



	F201	F203	F205
Displayupplösning	6,000 siffror	6,000 siffror	6,000 siffror
Antal samtidiga mätningar	x1	x1	x1
Display bakgrundsbelyst		•	•
Mätmetod		TRMS	TRMS
Automatisk AC/DC detektering	•	•	•
A	AC	•	•
	DC	•	•
	AC+DC	•	•
V	AC	•	•
	DC	•	•
	AC+DC	•	•
Hz	•	•	•
Resistans/summer continuitet	•	•	•
Temperatur (°C / °F)	•	•	•
Adapterfunktion		•	
2-tråds fasrotation			•
W, var, VA, PF			•
THDf / THDr			•
Min. / Max.	•	•	•
Peak+ / Peak-			•
True InRush	•	•	•
ΔREL		•	•



Komplett display på F200 serien



F400 SERIEN



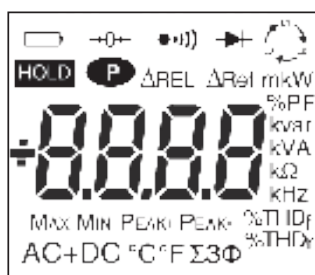
F400 serien	
Maximal kabeldiameter	48 mm
Ström	1,000 A _{AC} or AC+DC 1,500 A _{DC}
Säkerhetskategori	1,000V CAT IV 1,000 V CAT III

F400 serien kan användas i låg- och mellanspännings applikationer som industri, järnväg mm. De kan även användas för drift och underhåll av hissar, traverser samt motorer.

Applikationer för denna serie är utprovning, underhåll, övervakning samt diagnos på installationer.



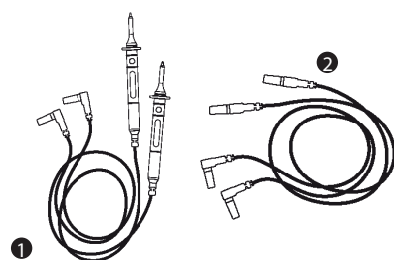
	F401/F601	F403/F603
Displayupplösning	10,000 siffror	10,000 siffror
Antal samtidiga mätningar	x1	x1
Bakgrundsbelyst display	•	•
Mätmetod	TRMS	TRMS
Automatisk AC/DC detektering	•	•
A	AC DC AC+DC	• • •
V	AC DC AC+DC	• • •
Hz	•	•
Resistans/summer kontinuitet	•	•
T° (°C / °F)	•	•
Adapterfunktion		•
2-tråds fasrotation		
W, var, VA, PF		
DPF		
THDf / THDr		
Övertoner från 0 till 25:e		
Min. / Max.	•	•
Peak+ / Peak-		
True InRush	•	•
ΔREL		•
Inspelning		
PC mjukvara (ingår) / Bluetooth		



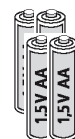
Komplett display för F401, F403, F405, F601, F603 & F605



Modell	F200 SERIEN			F400 SERIEN				F600 SERIEN			
	F201	F203	F205	F401	F403	F405	F407	F601	F603	F605	F607
Maximal kabelldiameter	34 mm			48 mm				60 mm			
Display	LCD			Bakgrundsbelyst LCD				Bakgrundsbelyst LCD			
Upplösning	6,000 siffror			10,000 siffror				10,000 siffror			
Antal storheter som visas	1			1				3			
Typ av mätning	TRMS [AC]	TRMS [AC]/DC	TRMS [AC, AC+DC]/DC	TRMS [AC]	TRMS [AC]/DC	TRMS [AC, AC+DC]/DC	TRMS [AC, AC+DC]/DC	TRMS [AC]	TRMS [AC]/DC	TRMS [AC, AC+DC]/DC	TRMS [AC, AC+DC]/DC
Automatiskt områdesval	JA			JA				JA			
Automatisk AC / DC detektering	-	JA		-	JA			-	JA		
A AC	0.15 till 600 A (900A topp)			0.15 till 1,000 A (1,500A topp)				0.15 till 2,000 A (3,000A topp)			
A DC	0.15 till 900A topp			0.15 till 1,500A				0.15 till 3,000A			
A AC+DC	0.15 till 600 A (900A topp)			0.15 till 1,000 A (1,500A topp)				0.15 till 2,000 A (3,000A topp)			
Bästa noggrannhet	1% avläst + 3 siffror			1% avläst + 3 siffror				1% avläst + 3 siffror			
V AC	0.15 till 1,000 V (1,400 V topp)			0.15 till 1,000 V (1,400 V topp)				0.15 till 1,000 V (1,400 V topp)			
V DC	0.15 till 1,400 V			0.15 till 1,400 V				0.15 till 1,400 V			
V AC+DC	0.15 till 1,000 V (1,400 V topp)			0.15 till 1,000 V (1,400 V topp)				0.15 till 1,000 V (1,400 V topp)			
Bästa noggrannhet	1% avläst + 3 siffror			1% avläst + 3 siffror				1% avläst + 3 siffror			
Hz	Ström: 5.0 Hz till 3,000 Hz Spänning: 5.0 Hz till 20.00 kHz			Ström: 5.0 Hz till 2,000 Hz Spänning: 5.0 Hz till 20.00 kHz				Ström: 5.0 Hz till 1,000 Hz Spänning: 5.0 Hz till 20.00 kHz			
Ohm	0.1 Ω till 59.99 kΩ			0.1 Ω till 99.99 kΩ				0.1 Ω till 99.99 kΩ			
Öppen-krets spänning	≤ 8 V			≤ 8 V				≤ 8 V			
Mätström	≤ 680 μA			≤ 680 μA				≤ 680 μA			
Summerfunktion	JA			JA				JA			
Förbindelsestest	justerbart från 1 till 599 Ω			justerbart från 1 till 999 Ω				40 Ω justerbart från 1 till 999 Ω 40 Ω			
Diodtest	YES			YES				NO			
Temperatur (K typ)	°C: -60.0 till +1,000.0°C °F: -76.0 till +1,832 °F			°C: -60.0 till +1,000.0°C °F: -76.0 till +1,832 °F				°C: -60.0 till +1,000.0°C °F: -76.0 till +1,832 °F			
En-fas och 3-fas värden	JA			JA				JA			
Aktiveffekt	1 W till 600 kW			1 W till 1,000 kW				1 W till 2,000 kW			
Reaktiveffekt	1 var till 600 kvar			1 var till 1,000 kvar				1 var till 2,000 kvar			
Skenbareffekt	1 VA till 600 kVA			1 VA till 1,000 kVA				1 VA till 2,000 kVA			
FP / DPF	JA / NEJ			JA / NEJ JA / JA				JA / NEJ JA / JA			
Övertonsanalys	JA			JA				JA			
THDf / THDr	JA / JA			JA / JA JA / JA				JA / JA JA / JA			
Frekvens analys	NEJ			NEJ 25:e				NEJ 25:e			
Fasföljdmätning (2-tråds metoden)	JA			JA				JA			
Funktioner											
True InRush (Överströmsmätning)	JA			JA				JA			
Motorstart	JA			JA				JA			
Last förändring	JA			JA				JA			
Hold-funktion	JA			JA				JA			
Min. / Max.	JA			JA				JA			
Topp+ / Topp-	JA			JA				JA			
RElativ ΔX / Differens ΔX/X (%)	JA / JA			JA / JA				JA / JA			
Automatisk avstängning	JA			JA				JA			
Inspelnings av mätvärden								JA			
Kommunikation								Bluetooth			
Elektrisk säkerhet enligt IEC 61010	600V KAT IV			1000V KAT IV & KAT III				1000V KAT IV & KAT III			
Drivspänning	1 x 9 V LF22			4 x 1.5 V AA				4 x 1.5 V AA			
Storlek & vikt	78 x 222 x 42 mm / 340 g			92 x 272 x 41 mm / 600 g				111 x 296 x 41 mm / 640 g			



9 V för F200 Serien

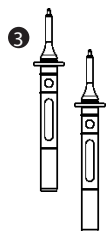


1.5 V för F400 / F600 Serien



BESTÄLLNINGSPREFERENS:

F201	P01120921
F203	P01120923
F205	P01120925
F401	P01120941
F403	P01120943
F405	P01120945
F407	P01120947
F601	P01120961
F603	P01120963
F605	P01120965
F607	P01120967



LEVERERAS MED

	F201	F401	F205	F407
	F203	F403	F405	F607
		F601	F605	
		F603		
1	x1			
2		x1	x1	x1
3		x1	x1	x1
4			x1	x2
5	x1	x1		
6	x1	x1	x1	x1
7	x1	x1	x1	x1

+ Start-up Guide och Manual (5 språk) på CD

ÅTERFÖRSÄLJARE

FRANCE
Chauvin Arnoux
190, rue Championnet
75876 PARIS Cedex 18
Tel: +33 1 44 85 44 38
Fax: +33 1 46 27 95 59
export@chauvin-arnoux.fr
www.chauvin-arnoux.fr

SKANDINAVIEN
CA Mätssystem AB
Box 4501
SE 18304 TÄBY
Tel: +46 8 50 52 68 00
Fax: +46 8 5052 68 10
info@chauvin-arnoux.se
www.chauvin-arnoux.se

